



# FIJACIONES

DE EQUIPOS SOLARES  
PARA TECHOS PLANOS



Superior productivity.  
Superior performance.

**Ensamblaje típico de techo con membrana monocapa fijado por medios mecánicos.**

**FIJACIONES:**

• Tornillos y placas de membrana con "fijación a solape"

• Tornillos y placas de aislamiento  
*Todos los tornillos se ajustan a la ranura superior de la cubierta de acero*

SOLAPE

**CAPAS DEL TECHO:**

• Membrana del techo

• Panel de cubierta  
*(no siempre necesario o usado)*

• Aislamiento

• Cubierta de acero  
*(los tipos de cubierta pueden variar)*





## TORNILLOS PARA TECHOS PARA CADA APLICACIÓN

En OMG Roofing Products, nuestro negocio fundamental es fabricar tornillos para aplicaciones comerciales de techos. De hecho, es lo que hemos estado haciendo durante 40 años.

Ofrecemos varios tipos de tornillos para anclajes PowerGrip para combinar con su tipo de cubierta y ensamblaje de techos específicos, entre ellos:

- Tornillo para techos OMG HD (N.º 14)
- Tornillo para techos OMG XHD® (N.º 15)
- Tornillo RetroDriller de OMG

### RECUBRIMIENTO DE LOS TORNILLOS

Todos los tornillos para techos OMG están recubiertos con el revestimiento anticorrosivo CR-10, que satisface los requisitos de protección anticorrosiva de las normas de aprobación 4470 de FM y ETAG 006.

Recomendamos que solo los contratistas techadores autorizados instalen los anclajes PowerGrip de OMG. Siempre consulte al fabricante del sistema de techados antes de realizar la instalación.

Para obtener información, póngase en contacto con su representante local en campo de OMG, o bien comuníquese al +1-800-633-3800 o ingrese en línea a [OMGRoofing.com](http://OMGRoofing.com).



OMG QuadFlash ofrece un método rápido y eficiente para sellar penetraciones individuales o múltiples en conductos de techos en todos tipos de sistemas de techado. QuadFlash brinda una solución permanente, hermética y sin necesidad de mantenimiento que se adapta al movimiento del edificio y de los conductos.

### CARACTERÍSTICAS Y VENTAJAS

- Cada cabeza se adapta a dos tuberías de 1 pulg. (25 mm), 1¼ pulg. (30 mm), 1½ pulg. (40 mm) o 2 pulg. (50 mm) de diámetro y dos (2) tuberías de ¾ pulg. (9.5 mm), ½ pulg. (10 mm), ¾ pulg. (20 mm) o 1 pulg. (25 mm) de diámetro.
- La pestaña base extraancha de 14 pulg. (355 mm) y 6 pulg. (150 mm) de altura (no incluye cabeza) permite una fácil instalación.
- Los bordes dobles LOK & Grip mantienen la cabeza EPDM moldeada y de alta resistencia firme en su lugar.

## ATENCIÓN AL CLIENTE A NIVEL NACIONAL

Cuando se trata de brindar servicio, nada supera a OMG Roofing Products. Contamos con el equipo de servicio en campo de contratación directa más amplio de la industria del techado comercial disponible para ayudarlo. Nuestro equipo ofrece demostraciones de productos, capacitación, comienzo de tareas, ensayos de tracción de fijaciones y mucho más. Permita que nuestro representante de ventas local lo ayude en su próximo proyecto.



OMG es proveedor líder en los EE. UU. de tornillos para techos, adhesivos de aislamiento para techos, acondicionamiento de drenajes de techo, soportes de conductos, anclajes para paneles solares y herramientas para mejorar la productividad de la instalación.

Nuestros productos están disponibles a nivel nacional con el respaldo de nuestro personal nacional de ventas en fábrica.



## GESTIONAR LOS CONDUCTOS SOLARES NUNCA HA SIDO TAN FÁCIL

OMG Roofing Products ofrece una línea completa de soportes de conductos y tuberías para techos preferidos en la industria, con tamaños y configuraciones para todos los proyectos.



Producto PipeGuard "amarillo de seguridad" de altura ajustable

Modelo de montante

Mini y pequeño

Los productos PipeGuard de OMG están diseñados para sostener conductos y tuberías de techo de ½ pulg. a 5 pulg. (de 10 mm a 125 mm) de diámetro y no requieren herramientas. La instalación típica lleva menos de diez segundos.

El modelo montante negro tiene una base extensa de 6 pulg. (150 mm) y presenta un canal de montante galvanizado de bajo perfil de 1 5/8 pulg. (40 mm). Los modelos negro y amarillo de seguridad de altura ajustable tienen una banda extensa de 10 pulg. (255 mm) y pueden ajustarse de 4 pulg. a 10 pulg. (de 100 mm a 255 mm) de altura. Todos los modelos de montante admiten abrazaderas de montante estándar (que se venden por separado).

### CARACTERÍSTICAS Y BENEFICIOS

- Admite conductos y tuberías solares y eléctricos.
- Las bases amplias previenen los daños a las cubiertas de techo.
- La forma triangular permite que se escurra el agua y ofrece una estabilidad superior.
- No se pudren ni se deterioran.

### INFORMACIÓN DE PEDIDO

NOMBRE	SKU	MATERIAL DE LA BASE	QUÉ SOPORTA	ALTURA	CANT. POR CAJA
Mini	PGM-BK	EPDM	Soporta tuberías de ½ pulg. a 1 ½ pulg. (de 10 mm a 40 mm) de diámetro.	1.5 pulg. (40 mm)	20
Pequeño	PGS-BK	EPDM	Soporta tuberías de ¾ pulg. a 2 pulg. (de 20 mm a 50 mm) de diámetro.	3.5 pulg. (90 mm)	20
Alto-pequeño	PGTS-BK	EPDM	Soporta tuberías de ¾ pulg. a 2 pulg. (de 20 mm a 50 mm) de diámetro.	6 pulg. (150 mm)	10
Modelo de montante	PGSTRUT6-BK	EPDM	Soporta múltiples tuberías de varios tamaños con hasta 5 pulg. (125 mm) de diámetro total.	4 pulg. (100 mm)	10
Montante de altura ajustable	PGSTRUT10X10HA-BK	EPDM	Soporta múltiples tuberías de varios tamaños con hasta 6 pulg. (150 mm) de diámetro total.	de 4 pulg. a 10 pulg. (255 mm)	5
Montante amarillo de seguridad	PGSTPE10-YW	HDPE	Soporta múltiples tuberías de varios tamaños con hasta 6 pulg. (150 mm) de diámetro total.	3.5 pulg (90 mm)	10
Montante amarillo de seguridad de alt. ajust.	PGSTPE10X10HA-YW	HDPE	Soporta múltiples tuberías de varios tamaños con hasta 6 pulg. (150 mm) de diámetro total.	de 4 pulg. a 10 pulg. (255 mm)	5

Los modelos de montante vienen en amarillo de seguridad, lo que sirve para identificar los peligros de tropezos en el techo.



RHDPE

Las unidades PipeGuard amarillas están hechas con material 100 % reciclado.





## ANATOMÍA DE UN TECHO COMERCIAL

Los sistemas de una sola capa termoplásticos (es decir, TPO o PVC) con ajuste mecánico son uno de los sistemas de techados comerciales más populares en los Estados Unidos. Comenzando desde la cubierta de acero, el ensamblaje típico de techo incluye aislamiento con una fijación en el lugar con tornillos, placas o arandelas de gran tamaño para aislamiento. A veces se fija un panel de cubierta (por ejemplo, yeso) sobre el aislamiento utilizando tornillos y placas o un adhesivo. Se fija la membrana o cubierta de techo encima con un conjunto diferente de tornillos y placas posicionados a lo largo del borde de la membrana. La siguiente sección de membrana se superpone con los tornillos y placas instalados, y los encapsula. La junta se fabrica fusionando los materiales termoplásticos y utilizando una soldadora con aire caliente para crear una junta que pueda volverse tan fuerte como la membrana.

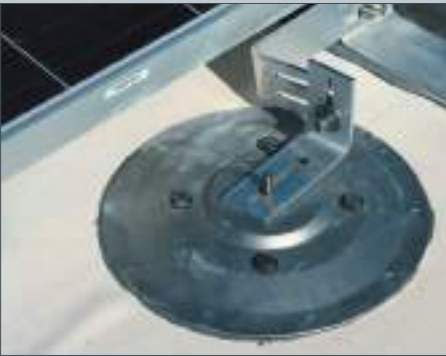
## POR QUÉ ES IMPORTANTE

Es importante entender la anatomía de un techo comercial porque los productos PowerGrip™ de OMG se diseñan específicamente para su uso en techos comerciales. De hecho, los anclajes PowerGrip y PowerGrip Plus se fabrican con la misma marca y el mismo tipo de material termoplástico que se instaló en el techo. Los anclajes se unen con la cubierta del techo con la misma técnica de soldado con aire caliente usada para crear juntas herméticas en el techo. Además, todos los anclajes PowerGrip, incluido el PowerGrip Universal 7 y 11, se fijan directamente a la cubierta de techo estructural con los mismos tornillos (o similares) usados para asegurar el sistema de techado. ¡Lo sabemos bien porque es muy posible que también hayamos fabricado esos tornillos para techos originales!

## SABEMOS DE TECHOS

Durante más de 40 años, OMG Roofing Products ha sido un proveedor líder de tornillos y otros productos utilizados exclusivamente en aplicaciones de techados comerciales. Trabajamos prácticamente con todos los fabricantes de sistemas de techado y tenemos una gran fuerza de ventas de campo de aproximadamente 60 miembros en América del Norte, que cuentan con experiencia diaria en trabajos de techos comerciales. En pocas palabras, sabemos todo sobre techados comerciales. Qué funciona, qué no funciona y las mejores formas de fijar productos (que incluyen los sistemas de bastidores para paneles solares) a techos planos. Es lo que sabemos hacer y podemos ayudarlo.





**PowerGrip fija los bastidores para paneles solares a la estructura del edificio con tecnología estanca al agua de eficacia comprobada.**

## ¡OPCIONES PARA CADA SISTEMA DE TECHADO COMERCIAL!

OMG ofrece una línea completa de anclajes PowerGrip para techos destinados a prácticamente cada tipo de techo comercial. Los productos PowerGrip están diseñados para fijar módulos solares y otros equipos sin tener que abrir ni "extraer" el techo.

Los productos PowerGrip ofrecen una conexión segura y estanca al agua directamente con la cubierta del techo o los miembros estructurales, lo que libera la membrana o la cubierta del techo de la carga producida por el viento y la transfiere, como corresponde, a la cubierta estructural. Una vez fijados, los productos PowerGrip instalados adecuadamente pueden ayudar a eliminar el movimiento de los bastidores y permanecen estancos al agua.

## CUATRO CONFIGURACIONES

- PowerGrip Standard está diseñada para ser utilizada en sistemas solares con lastre en techos con membranas termoplásticas (TPO o PVC). No debe utilizarse como el único tipo de anclaje en sistemas sin lastre. El producto está fabricado con el mismo tipo de membrana que forma parte del techo actual.
- PowerGrip Plus es una versión de alta resistencia de PowerGrip Standard. Está diseñada para ser utilizada en sistemas con o sin lastre.
- PowerGrip Universal 7 puede utilizarse en cualquier tipo de techo comercial. PGU-7 presenta una resistencia extraordinaria que soporta fuerzas de tracción (de succión del viento), de corte y de compresión. Además, está diseñada con un sistema redundante de bloqueo de agua para un desempeño duradero.
- PowerGrip Universal 11 incluye todas las cualidades de la Universal 7, incluso con más resistencia para un máximo desempeño con cualquier tipo de sistema comercial de estructuras solares o equipo pesado.

## CARACTERÍSTICAS Y VENTAJAS

- Disponible en cuatro configuraciones:
  - PowerGrip Standard
  - PowerGrip Plus
  - PowerGrip Universal 7
  - PowerGrip Universal 11
- Los productos PowerGrip que se instalan adecuadamente ofrecen un anclaje seguro a la cubierta del techo y son herméticos.
- El proceso de instalación es sencillo y ahorra tiempo y trabajo.
- Existe una opción PowerGrip compatible con cada sistema de techado comercial, independientemente del tipo de material o método de instalación.
- ¡Los productos PowerGrip siempre colocan la carga producida por el viento en la cubierta estructural, nunca en la cubierta del techo!
- Los productos PowerGrip ofrecen una de las resistencias a la tracción, al corte y a la compresión más sólidas de la industria.
- Ayuda a proteger las cubiertas de techo de los daños causados por el movimiento de los bastidores.



## PowerGrip UNIVERSAL 7 de OMG



## PowerGrip UNIVERSAL 11 de OMG

## PowerGrip Standard de OMG



## PowerGrip PLUS de OMG



¡Bajo perfil para un fácil espacio libre debajo de los paneles!



### RENDIMIENTO

PRODUCTO	PRUEBA	MÉTODO DE PRUEBA (cumplimiento general)	RESULTADOS
PowerGrip Universal 11	Resistencia a la tracción	TAS 117 (A)	3343 lbf (14.9 kN)
PowerGrip Universal 11	Resistencia al corte	ASTM E488	2537 lbf (11.3 kN)
PowerGrip Universal 11	Esfuerzo de compresión	ASTM D1621-10	2749 lbf (12.2 kN)
PowerGrip Universal 7	Resistencia a la tracción	TAS 117 (A)	2051 lbf (9.1 kN)
PowerGrip Universal 7	Resistencia al corte	ASTM E488	1581 lbf (7.0 kN)
PowerGrip Universal 7	Esfuerzo de compresión	ASTM D1621-10	2214 lbf (9.8 kN)
PowerGrip Plus	Resistencia a la tracción	TAS 117-95 (A)	1178 lbf (5.2 kN)
PowerGrip Plus	Resistencia al corte	ASTM E488-96	1075 lbf (4.8 kN)
PowerGrip Plus	Esfuerzo de compresión	ASTM D1621-10	1178 lbf (5.2 kN)
PowerGrip Standard	Resistencia a la tracción	ASTM 1761-06	305 lbf (1.3 kN)
PowerGrip Standard	Resistencia al corte	ASTM 1761-06	305 lbf (1.3 kN)

### COMPARACIÓN

	RESISTENCIA	PRECIO	TAMAÑO-DIÁMETRO	SE PUEDE ACOPLAR A UN MIEMBRO ESTRUCTURAL ANGOSTO	>10 % DE INCLINACIÓN DEL TECHO	TIPO DE TECHO	SE REQUIERE PISTOLA DE CALOR	UTILICE SIN LASTRE
PG Standard	★	★	9 pulg. (230 mm)	Sí	No	PVC y TPO	Sí	No
PG Plus	★★★★	★★	14.5 pulg. (370 mm)	No	No	PVC y TPO	Sí	Sí
Universal 7	★★★★★	★★★	7 pulg. (180 mm)	Sí	Sí	Todos los techos	No	Sí
Universal 11	★★★★★	★★★★★	11.5 pulg. (290 mm)	No	Sí	Todos los techos	No	Sí

### INFORMACIÓN DE PEDIDO

NOMBRE	SKU	EMBALAJE	PESO
PowerGrip Universal 11 para uso en techos que no son de PVC	PGRPU-STD	1	4.2 lb (1.9 kg)
	PGRPU-STD-6PK	6	23 lb (10.4 kg)
PowerGrip Universal 11 para uso en techos de PVC	PGRPU-PVC	1	4.2 lb (1.9 kg)
	PGRPU-PVC-6PK	6	23 lb (10.4 kg)
PowerGrip Universal 7 para uso en techos de PVC	PGRPU7-PVC2	2	2.9 lb (1.3 kg)
	PGRPU7-PVC12	12	16.5 lb (7.5 kg)
PowerGrip Universal 7 para uso en techos que no son de PVC	PGRPU7-STD2	2	2.9 lb (1.3 kg)
	PGRPU7-STD12	12	16.5 lb (7.5 kg)
PowerGrip Plus	Para conocer el SKU específico de cada membrana, llame al: +1-800-633-3800	8	16 lb (7.2 kg)/caja
PowerGrip Standard	Para conocer el SKU específico de cada membrana, llame al: +1-800-633-3800	20	10.5 lb (4.8 kg)/caja



Visite la sección de productos solares de nuestro sitio web para descubrir más sobre estos fabulosos productos.

Miembros orgullosos de:



Para obtener más información, comuníquese al +1-800-633-3800 o visite [outofthestoneage.com](http://outofthestoneage.com).



153 BOWLES ROAD, AGAWAM, MA 01001, EE. UU.

+1-800-633-3800 +1-413-789-0252 [OMGROOFING.COM](http://OMGROOFING.COM)

OMG®, OMG PowerGrip™, OMG PipeGuard®, OMG XHD® son marcas registradas de OMG, Inc. Copyright © 2021 OMG, Inc. Todos los derechos reservados.

Superior productivity.  
Superior performance.

